

Popis servisního menu palubního počítače

Množství benzínu v nádrži s přesností na litry se dá zjistit na displeji palubních přístrojů v servisním režimu palubních přístrojů.

Vstup do servisního režimu:

Do servisního režimu se dostaneme tak, že stiskneme tlačítko nulování denních kilometrů, zapneme klíček zapalování do druhé pozice a tlačítko nulování kilometrů držíme stisknuté asi 5 sekund.

Výstup informací:

Výstup informací na display palubních přístrojů dostáváme postupným tisknutím tlačítka nulování denních kilometrů.

Výstup ze servisního režimu:

-automaticky po 5 minutách

-vypnutím zapalování

-delším stisknutím tlačítka nulování denních kilometrů, při tomto dochází k nulování zaznamenaných chyb.

Během spuštění servisního režimu palubních přístrojů ručičkové se přístroje nastavují na přesně stanovené místo.

Otáčkoměr s krokem 1000 otáček za minutu od 0 do 7000.

Rychloměr s krokem 40 km za hodinu od 10 do 170.

Popis jednotlivých stránek informací:

1. stránka - zasvítí kontrolky, na display je zobrazená verze firmware (pro Logan bez palubního počítače je to 6001 , s palubním počítačem by to mělo být 6002)

2. stránka - na display palubních přístrojů svítí všechny segmenty

3. stránka - zobrazení množství paliva v nádrži v litrech, při chybě snímače je zobrazené " - - - "

4. stránka - zobrazení spotřeby paliva v litrech za hodinu při běžícím motoru, při chybě snímače je zobrazené " - - - "

5. stránka - zaznamenané chyby snímačů.

" - - - - " nejsou zaznamenané chyby

" **d** - - - - " chybí signál o spotřebě paliva

" - - - **t o** " obvod snímače teploty chladící kapaliny má nekonečný odpor, je rozpojený

" - - - **t c** " obvod snímače teploty chladící kapaliny má nulový odpor, je zkratovaný

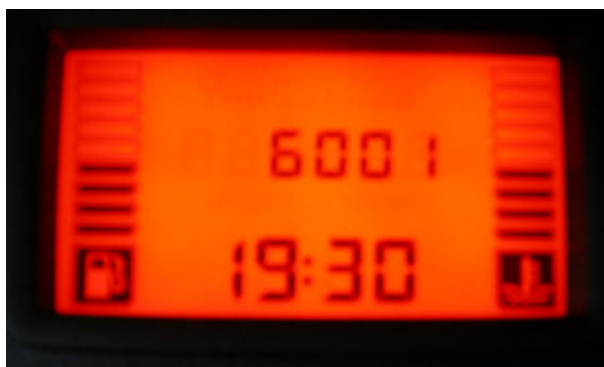
" - **j o** - - " obvod snímače množství paliva má nekonečný odpor, je rozpojený

" - **j c** - - " obvod snímače množství paliva má nulový odpor, je zkratovaný

V případě zaznamenání více chyb jsou zobrazeny na jedné stránce.

Informaci o spotřebě paliva zobrazuje jen Logan s palubním počítačem.

LOGAN AMBIANCE



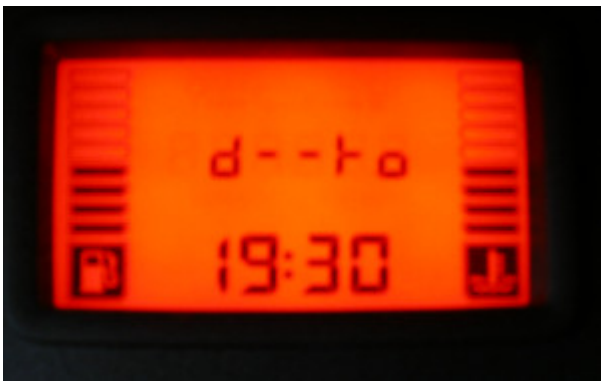
Stránka 1 - Verze firmware



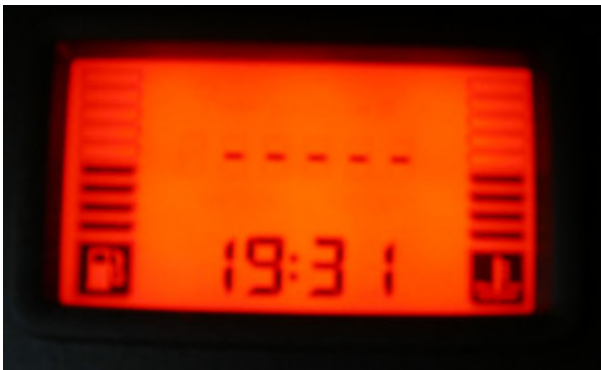
Stránka 2 - Kontrola segmentů displeje



Stránka 3 - Množství paliva v nádrži



Stránka 6 - Zaznamenané chyby



Stránka 6 - Bez chyb